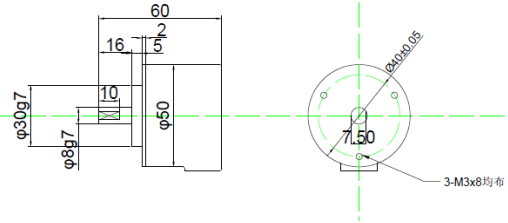




轴径可选: 8mm, 10mm
Shaft Dia: 8mm or 10mm



尺寸单位为毫米, 若无特殊说明, 尺寸公差为 ±0.5mm
Dimensions in mm. Unless otherwise stated, tolerance: ±0.5mm

产品特性 / Features

- 电路杂波分解技术, 抗干扰能力强, 高频响, 高精度;
- 老化补偿技术, 抗温漂能力强, 电流能耗小, 稳定可靠;
- 2路正交输出信号 (A, B) + 零位信号;
- 外径50mm, 轴径8mm;
- 分辨率高达5000脉冲。

型号说明 / Ordering Information

| | | | | | | | | | | | | |
|----------------------|-------------------|--|-----------------------------------|--|--------------------------|---|---|--|-------------------------------|---|----|---|
| ME | 50 | S | 8 | M | - | 500 | R | 24 | C | 3 | K2 | * |
| 外径 Outer diameter | 轴类型 Shaft Type | 轴径 Shaft Dia. | 出线方式 Connection | 分辨率 Resolution | 工作电压 Supply Voltage | 输出方式 Output Form | 输出路数 Output Number | 电缆长度 Cable Length | 特殊定制 Special customization | | | |
| 50:50mm | S: 实心轴 H: 空心轴 | 8:8mm 10:10mm 12:12mm 15:15mm | M: 金属接头出线 P: 塑料套出线 A: 航空插出线 | 500 1000 1024 1200 1800 2000 2048 3600 4096 5000 | 5: 5V DC 24: 8-30V DC | C: 集电极输出 L: 长线输出 E: 电压输出 F: 推拉输出 | 3: A B Z 6: A+ A- B+ B- Z+ Z- | K1:1m K2:2m K5:5m *最大伸展长度 | - | | | |

技术参数 / Technical Specifications

| 参数/Parameter | 标准数值/Type Value | 备注/Note |
|--------------------------------|--------------------------|---|
| 电源电压/Supply Voltage | DC 5V/8~30V | *1 最大响应频率受限于最大转速 Max response frequency is Gated by max rotation speed |
| 最大响应频率/Max Response Frequency | 150KHZ | |
| 最大转速/Max Rotation Speed (*1) | 5000rpm | |
| 最大消耗电流/Max Current Consumption | 150mA | |
| 最大上升——下降时间/Max Rise-Fall time | 200ns(长线驱动) 1us(其他输出) | |
| 工作温度/Operation Temperature | -25~80 | |
| 湿度/Humidity | 90%无结露 (no condensation) | |
| 防护等级/IP Rating | IP54 (可根据用户需求定制) | |

接线表 / Connection Table

| 接线颜色 Color of Lead Wire | 绿 GN | 白 WH | 黄 YL | 红 RD | 黑 BK | 屏蔽 SD | 棕 BN | 灰 GY | 橙 OG |
|----------------------------|------|------|------|------|------|-------|------|------|------|
| 输出信号-长线驱动 Line Driver | A+ | B+ | Z+ | VCC | 0V | NC | A- | B- | Z- |
| 输出信号-其他输出 Other Output | A | B | Z | VCC | 0V | NC | n/a | n/a | n/a |

输出波形 / Output Waveform

