

ME60/80/100

Incremental encoder

增量编码器



产品特点:

- 外径60、80、100可选
- 大贯通轴易安装，最大孔径50mm
- 高精度光学传感技术
- 工业级抗干扰能力强
- 推挽电路，RS422长线驱动可选

选型说明 Model selection description

ME 60/80/100	T	30	M	2000	R	24	F	3	K5	*
外径 External diameter	轴类型 Shaft type	轴径 Shaft diameter	出线方式 Outlet mode	分辨率 Resolution	工作电压 Working voltage	输出方式 Output mode	输出路数 Output line number	电缆长度 Cable length	特殊定制 Special customization	
60mm 80mm 100mm	T:贯通轴 T: Through shaft H:半空心轴 H: Semi-hollow shaft	12:12mm 28:28mm 30:30mm 40:40mm 45:45mm 50:50mm	M:金属接头出线 A:航空插头 M: Metal connector outgoing line A: Aviation plug	1000 1024 2000 2500 5000 10000	5:5V DC 24:8-30VDC	C:集电极输出 L:长线输出 F:推拉输出 C: Collector output L: Long line output F: Push-pull output	3:A B Z 6:A+ A- B+ B- Z+ Z-	K1:1m K2:2m K5:5m	Z:重载	

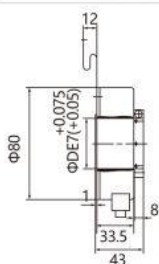
机械参数 Mechanical parameters

速度 Speed	启动惯量 Starting inertia	轴负载能力 Axis load capacity		防护等级 Protection level		材料 Material		抗震 Anti-Seismicmic	抗冲击 Impact resistance
3000min ⁻¹	约: 0.2*10 ⁻⁶ kgm ²	径向 160NM	轴向 80NM	外壳 Ip50	法兰面 1P54	外壳 铁	轴 不锈钢	<100g,3ms	<20g(10Hz-2000Hz)

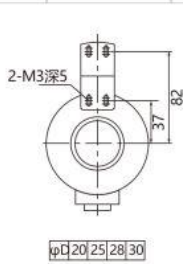
电气参数 Electrical parameters

电路电压 circuit voltage		脉冲频率 Pulse frequency	升延时间 Ascension delay time		最大功耗 Maximum power consumption	工作温度 working temperature	储存温度 Storage temperature	零位信号宽度 Zero signal width	符合CE认证 Compliant with CE certification
推挽 8-30V	差分 5V/8-30V	300kHz	上升延 1us	下降延 1us	<80mA	-20°C-80°C	0°C-60°C	1t	符合

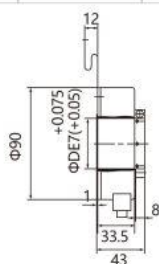
接线颜色 Color of Lead wife	绿 GN	白 Wh	黄 YL	红 RD	黑 BK	屏蔽 SD	棕 BN	灰 GY	橙 OG
输出信号	A+	B+	Z+	VCC	OV	GND	A-	B-	z-
插座7芯	4	5	2	1	3	6	n/a	n/a	n/a
插座9芯	5	3	2	1	4	9	7	6	8



ME80T



ME90T



ME100T

