

4回路温控器

Four circuit temperature controller



产品特点:

- 多种热电阻信号类型可选，信号输入间弱隔离，可接地式探头；三线式热电阻输入。
- 具有测量显示、控制输出、RS485通信等功能
- 多种PID控制算法可供选择，且具有自整定功能
- 本产品使用测量与控制的工业设备或测量仪器中
- 具有限制目标值设置功能

型号说明 Model selection description

MGTM	2	S	4R
型号描述 Model description	外形尺寸 External dimensions	输出方式 Output	输出类型 Type of output
玛格智能温度模块 Mogok intelligent temperature module	23W*100H*116L(mm) 2: outline dimensions 23W*100H*116L (mm)	S: 四路SSR驱动输出 S: four SSR driving outputs T: 晶体管 T: transistor	4RB: 四路热电阻输入 Modbus-RTU通信 4RB: Four channel thermistor input Modbus RTU communication 4R: 四路热电偶输入 Modbus-RTU通信 4R: four thermal couple inputs, Modbus-RTU communication

测量信号参数表 Measurement signal parameter table

输入类型	符号	测量范围	分辨率	精度	输入阻抗	通讯参数代码		
RTD	Pt100	Pt1	PE1	-200.0~600.0	0.2°C	0.5%F.S+0.3°C	0.33mA	8
		Pt2	PE2	-200~600	1°C	0.5%F.S+3digits	0.33mA	21
	JPT100	JPT1	JPt1	-200.0~500.0	0.2°C	0.5%F.S+0.3°C	0.33mA	9
		JPT2	JPt2	-200~500	1°C	0.5%F.S+3digits	0.33mA	22
	Cu50	Cu51	CU51	-50.0~150.0	0.2°C	0.5%F.S+4°C	0.33mA	10
		Cu52	CU52	-50~150	1°C	0.5%FS+4°C	0.33mA	23
	Cu100	Cu101	CU01	-50.0~150.0	0.2°C	0.5%F.S+2°C	0.33mA	11
		Cu102	CU02	-50~150	1°C	0.5%F.S+2°C	0.33mA	24
	0~400Ω	r _t	-1999~9999	12bit	0.5%F.S+3digits	0.33mA	13	

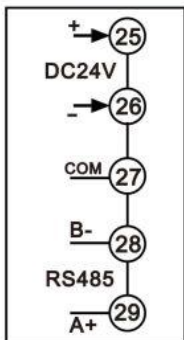
输入类型	符号	测量范围	分辨率	精度	温漂	输入阻抗 辅助电流	通讯参数代码
K1	ε1	-50~1200	1°C	0.2%F.S±3digits	0.005%F.S/°C	>1MΩ	0
K2	ε2	-50.0~999.9	0.1°C	0.2%F.S±1°C	0.005%F.S/°C	>1MΩ	16
J1	ε1	0~1200	1°C	0.2%F.S±3digits	0.005%F.S/°C	>1MΩ	1
J2	ε2	0.0~999.9	0.°C	0.2%F.S±1°C	0.005%F.S/°C	>1MΩ	17
E1	ε1	0~850	1°C	0.2%F.S±3digits	0.005%F.S/°C	>1MΩ	2
E2	ε2	0.0~850.0	0.1°C	0.2%F.S±1°C	0.005%F.S/°C	>1MΩ	18
T1	ε1	-50~400	1°C	0.5%F.S+3°C	0.01%F.S/°C	>1MΩ	3
T2	ε2	-50.0~400.0	0.1°C	0.5%F.S±3°C	0.01%F.S/°C	>1MΩ	19
B	ε	250~1800	1°C	0.5%F.S±2°C	0.01%F.S/°C	>1MΩ	4
R	ε	-17~1700	1°C	0.5%F.S±2°C	0.01%F.S/°C	>1MΩ	5
S	ε	-10~1600	1°C	0.5%F.S±2°C	0.01%F.S/°C	>1MΩ	6
N1	ε1	-50~1200	1°C	0.2%F.S±1°C	0.01%F.S/°C	>1MΩ	7
N2	ε2	-50.0~999.9	0.1°C	0.2%F.S±1°C	0.01%F.S/°C	>1MΩ	20
0~50m	ε	-1999~9999	16bit	0.2%F.S±3digits	0.01%F.S/°C	>1MΩ	12

电气参数表 Electrical parameter table

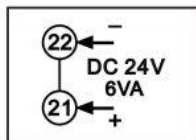
显示更新	1次每秒每通道
供电电源	DC 24V
整机功耗	< 6VA
供电电源	DC 24V
周围环境条件	室内使用, 温度:0~50°C无结露, 湿度:<85%RH, 海拔小于2000m
存贮环境	-10~60°C,无结露
固态继电器输出	DC 24V 脉冲电平, 带载<20mA每回路
晶体管输出容量	DC 24V DC100mA每回路
通讯接口	RS485 接口 Modbus-RTU 协议
绝缘电阻	输入、输出、电源对机壳>20MΩ
静电放电	IEC/EN61000-4-2 Contact +4KV /Air +8KV perf.Criteria B
脉冲群抗扰度	IEC/EN61000-4-4 ±2KV perfCriteria B
浪涌抗扰度	IEC/EN61000-4-4 ±2KV perfCriteria B
电压暂降及短时中断抗扰度	IEC/EN61000-4-29 0%~70% perf.CriGTeria B
隔离耐压	DC500V 1min
整机重量	约 400g
机壳材质	PA66-FR(难燃度 UL94V-0)
面板材质	PVC 胶片与 PEM 硅胶按键
停电数据保护	10年, 可写数据次数 100万次
安全标准	IEC61010-1 过电压分类 II, 污染等级 II, 等级 II (基本绝缘)

接线图 Wiring diagram

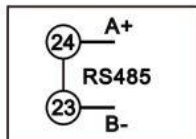
1、接线图说明



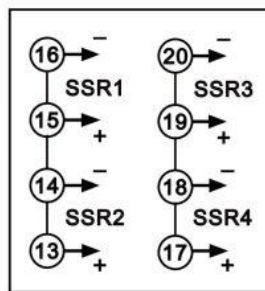
TBUS 连接器接线图 (选配)



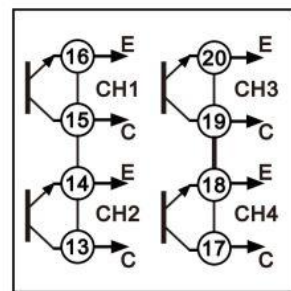
DC 24V 供电



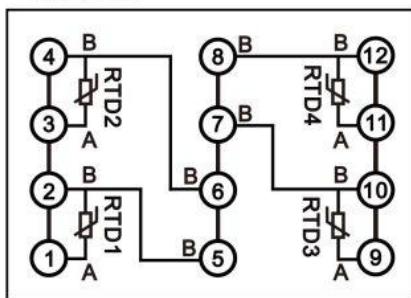
RS485 通信接口



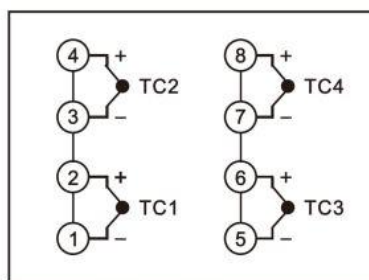
固态继电器输出



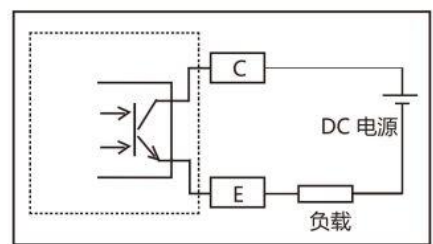
晶体管输出



RTD 热电阻输入

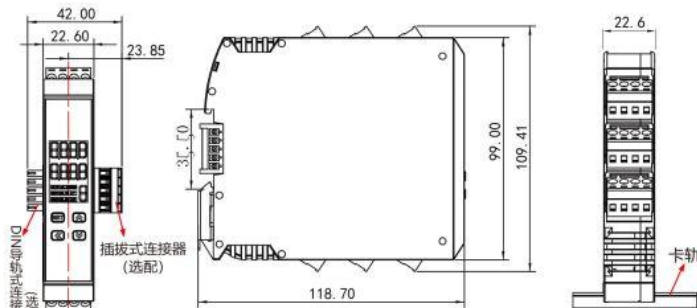


TC 热电偶输入



晶体管输出接线说明

外观及安装尺寸 Appearance and installation dimensions



注: 35mm 标准卡轨出厂不配, 产品使用必须固定在卡轨上。
DIN 导轨式连接器和插拔式连接器出厂不配, 可由客户自行选配。